

KORTTELI 8067/1, HYRYLÄ

VEI / TILA KAAVIO O KRS / 1:200
 HYRYLÄ, TUUSULA ALUSTAVA LUONNOS 06.11.2018

1



JAAKKOLA
 ARKITEHDIT



KORTTELI 8067/1, HYRYLÄ

VEI / TILA KAAVIO 2 KRS / 1:200
 HYRYLÄ, TUUSULA ALUSTAVA LUONNOS 06.11.2018

3



JAAKKOLA
 ARKKITEHDIT



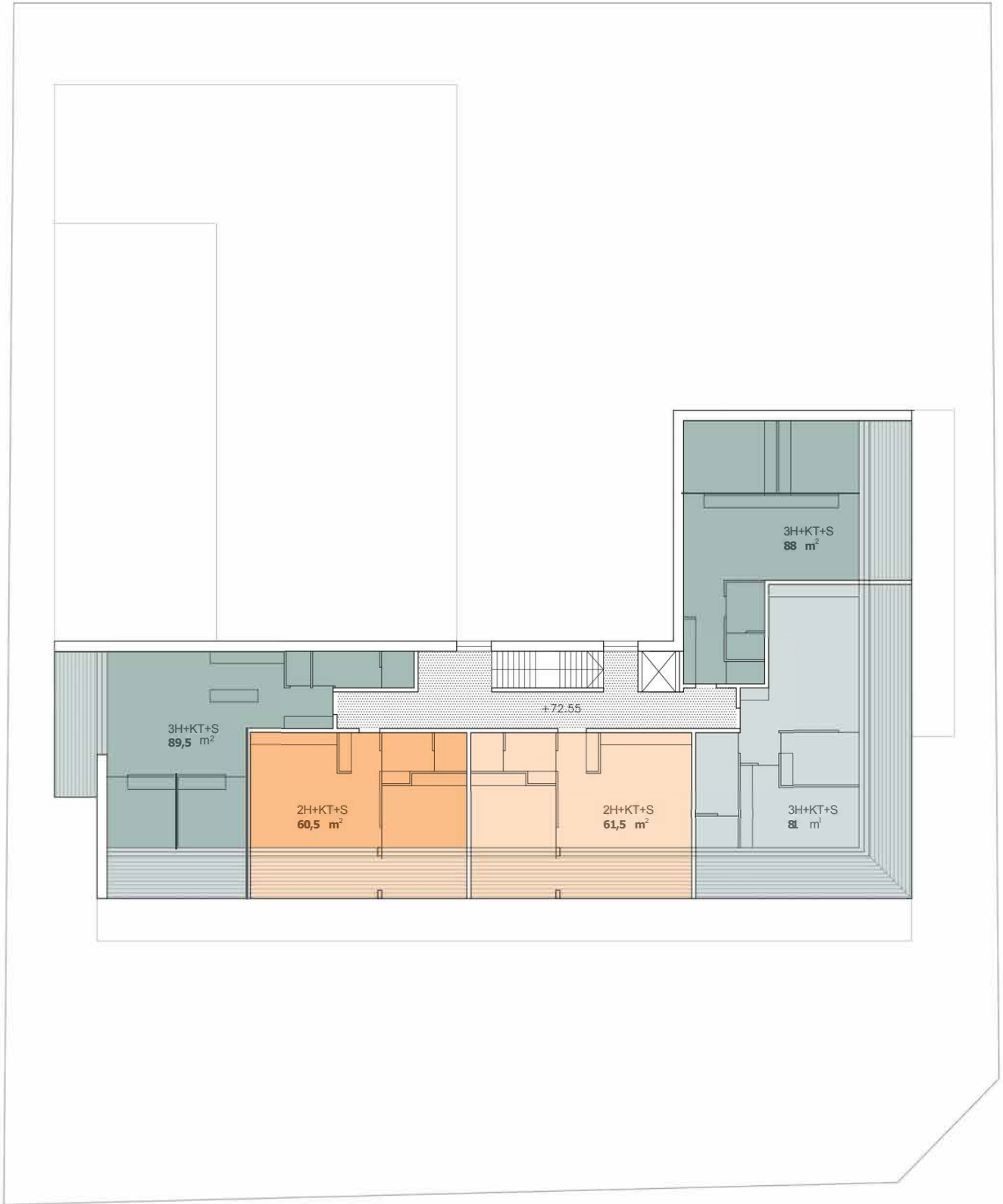
KORTTELI 8067/1, HYRYLÄ

VE1 / TILAKAAVIO 3.-6. KRS / 1:200
 HYRYLÄ, TUUSULA ALUSTAVA LUONNOS 06.11.2018

4



JAAKKOLA
 ARKKITEHDIT



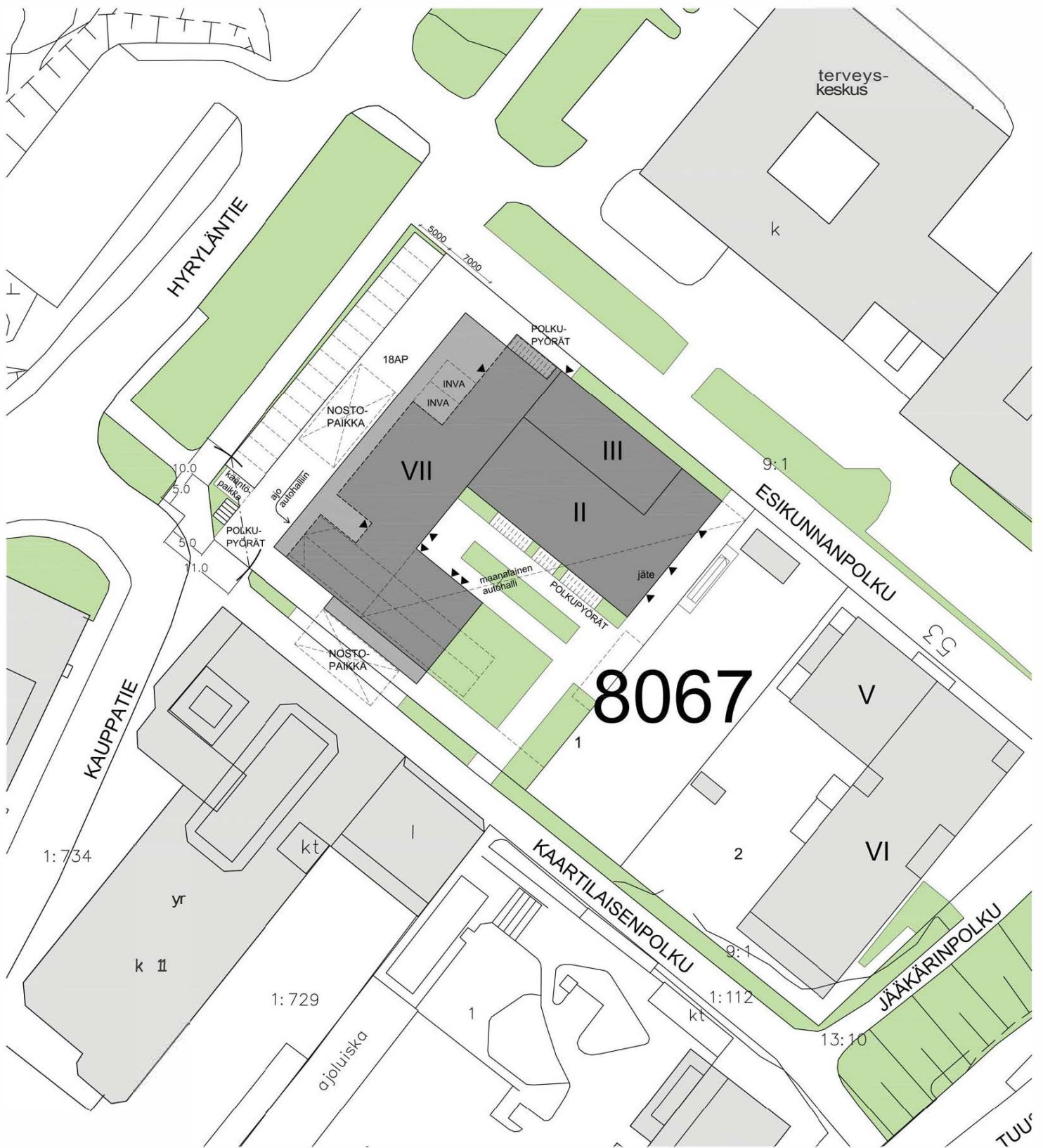
KORTTELI 8067/1, HYRYLÄ

VEI / TILAKAAVIO 7. KRS/ 1:200
HYRYLÄ, TUUSULA ALUSTAVA LUONNOS 06.11.2018

5



JAAKKOLA
ARKKITEHDIT



KORTTELI 8067/1, HYRYLÄ

VE1 / ASEMAPIIRROS / 1:500
 HYRYLÄ, TUUSULA ALUSTAVA LUONNOS 06.11.2018



JAAKKOLA
 ARKKITEHDIT

HYRYLÄ, TUUSULA
KORTTELI 8067, TONTTI 1
 VE1, Pinta-alalaskelma, 06.11.2018
 alustava luonnos

	Huoneisto	m2	kpl	yht.m2
2. krs	1H+KT+S	32	2	64
	2H+KT+S	48,5	1	48,5
	2H+KT+S	49	1	49
	2H+KT+S	50	1	50
	3H+KT+S	79	1	79
3.-6. krs	4H+KT+S	104	1	104
	4H+KT+S	104,5	1	104,5
	1H+KT	32	8	256
	2H+KT+S	48,5	4	194
	2H+KT+S	49	4	196
7. krs	2H+KT+S	50	4	200
	3H+KT+S	79	4	316
	4H+KT+S	104	4	416
	4H+KT+S	104,5	4	418
	2H+KT+S	60,5	1	60,5
	2H+KT+S	61,5	1	61,5
	3H+KT+S	81	1	81
3H+KT+S	88	1	88	
3H+KT+S	89,5	1	89,5	

asuntoja 45 **Huoneistoala:** 2875,5
 Keski pinta-ala 63,90

Asuntojakauma:

	kpl	%
1H+KT	10	22,2
2H+KT	17	37,8
3H+KT	8	17,8
4H+KT	10	22,2

Huoneistoala, Aava:

Huoneistoala Okrs	1	32,5	32,5
Huoneistoala 1krs	1	525,5	525,5
Huoneistoala 2krs	1	461	461

HUONEISTOALA, AAVA 1019

Huoneistoala, muut liiketilat:

1. krs	liiketila	50,5	1	50,5
	liiketila	67	1	67

liiketiloja 2 **Huoneistoala:** 117,5

Huoneistoala yht. (asuinkerrostalo, Aava ja liiketilat) 4012

Bruttoala, asuinkerrostalo:		m2	yht. m2
Bruttoala Okrs	1	366,5	366,5
Bruttoala 1krs (sis. jäteh.)	1	312	312
Bruttoala 2krs	1	639	639
Bruttoala 3krs	1	813	813
Bruttoala 4-6krs/krs	3	646	1938
Bruttoala ?krs	1	515,5	515,5

BRUTTOALA, ASUINKERROSTALO 4584

Bruttoala, Aava:

Bruttoala Okrs	1	78,5	78,5
Bruttoala 1krs	1	622,5	622,5
Bruttoala 2krs	1	556	556

BRUTTOALA, AAVA 1257

BRUTTOALA, autohalli (sis. autohallin luiskan): 1336

Bruttoala yht. (asuinkerrostalo, Aava ja autohalli) 7177

Bruttoala / huoneistoala 1,79

Kerrosala, asuinkerrostalo:

Kerrosala 2krs	1	551	551
Kerrosala 3-6krs	4	553,5	2214
Kerrosala 7krs	1	424,5	424,5
Porrashuoneet 20m2 (0.-7krs)	8	20	160

KERROSALA, ASUINKERROSTALO 3349,5

Kerrosala, Aava:

Kerrosala Okrs (porrash.)	1	20	20
Kerrosala 1krs	1	606	606
Kerrosala 2krs	1	536,5	536,5

KERROSALA, AAVA 1162,5

KERROSALA, muut liiketilat 1 130 130

Kerrosala yht. (asuinkerrostalo, Aava ja muut liiketilat) 4642

Autopaikka laskelma:

Tarve, pienet asunnot (0,6 ap / asunto)	6
Tarve, suuret asunnot (0,8 ap / asunto)	28
Tarve, Aava	25
Tarve, liiketilat (1 ap / 50 m2)	2,4

TARVE YHTEENSÄ 61,4

2 ap osoitetaan yhteiskäyttöautoille. Yksi yhteiskäyttöautopaikka vähentää autopaikkojen vähimmäismäärää 10%, kuitenkin enintään 10 autopaikan verran. Tarve on täten yhteensä 52 ap.

Autohallissa on 33 ap ja pihalla 19 ap. = Yhteensä 52 autopaikkaa

KORTTELI 8067/1, HYRYLÄ



KORTTELI 8067/1 HYRYLÄ

8

VEL... KISIVU PÖHJOISEEN ESKUNNAN POLULLE/ 1300

w w

• : ; ' " ;

ARKKITEHDIT



KORTTELI 8067/1, HYRYLÄ

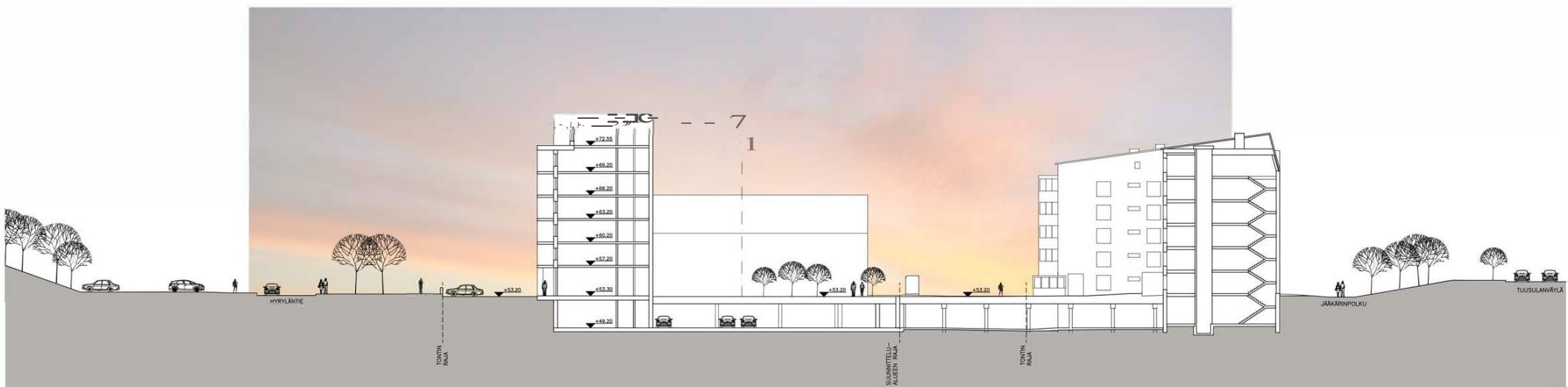
9

i

VEI / JULKIS LÄNTEEN HYRYLÄN VEI / 1:300

• : ; ' " ;

ARKKITEHDIT



KORTTELI 8067/1, HYRYLÄ

VEI / ALUELEIKKAUS/ 1:500
 HYRYLÄ, TUUSULA ALUSTAVA LUONNOS 06.11.2018

10



JJKKOLJA
 ARKKITEHDIT